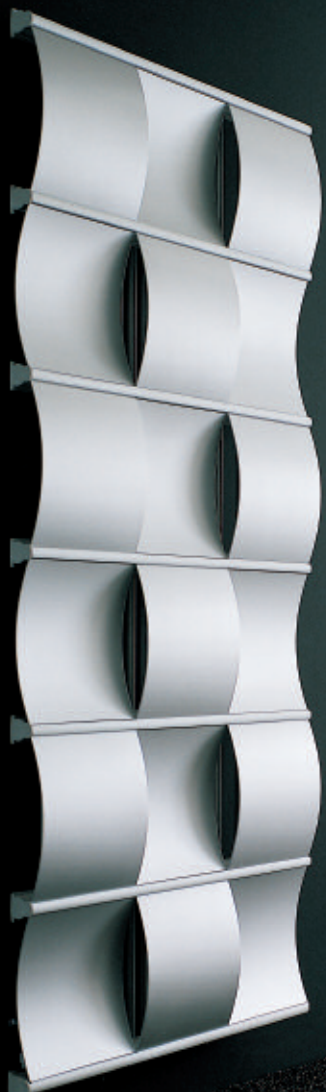


OFFICINA DELLE IDEE

Designed by: Marcello Maniscalchi, Jessica Chon

În colaborare cu:



Curval culoarea Gri Aluminiu RAL 9006 (cod. B4)

curval

Fruct al colaborării cu Școala Politehnică de Design din Milano, Curval reprezintă sinteza perfectă dintre design și libertate compozițională. Curval este disponibil în patru versiuni de culoarea Gri Aluminiu Metalizat.

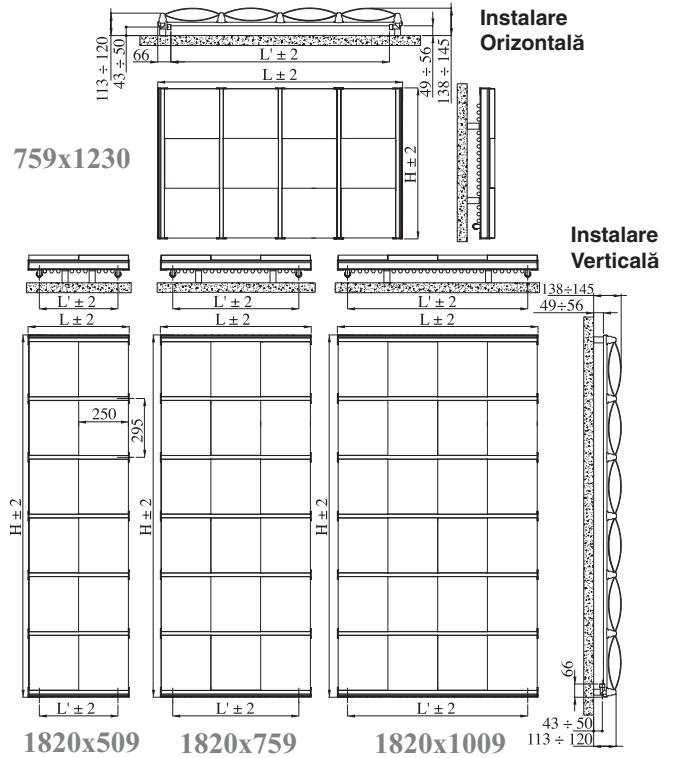


Curval culoarea Gri Aluminiu RAL 9006 (cod. B4)

CURVAL



În fotografie: Calorifer Curval. Înălțime mm 1820, lățime mm 759, culoare Gri Aluminiu.



Pachetul include:

1 supapă și supapă de reținere colțare dotată cu racorduri cupru (Ø 10, 12, 14, 15 și 16 mm) multistrat (14 grosime 2 și 16 grosime 2);
1 ventil de aerisire;
4 distanțiere de perete.

CARACTERISTICI TEHNICE:

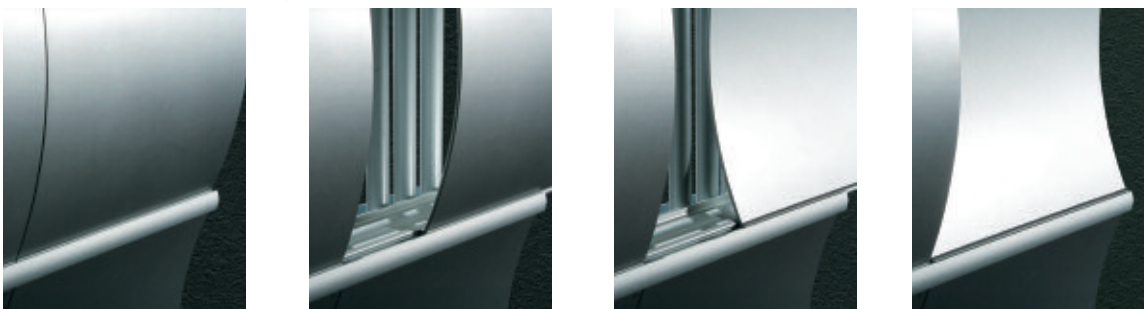
Calorifer compozit acoperit cu panouri din material polimeric.
Elementi radianți în formă de tuburi rotunde cu diametrul de 18 mm.
Colectori rotunzi cu diametrul de 30 mm.
Filetarea de 1/2" G dreapta.
Presiunea maximă admisă 8 bar.
Temperatura maximă admisă 95°C.

MODELUL	Codul	Adâncime mm	Înălțime H mm	Lățime L mm	Interaxa* L' mm	Greutate Kg	Capacitate lit	Puterea Termică					Exponent n.
								Watt Δt 60°C	Watt Δt 50°C	Watt Δt 40°C	Watt Δt 30°C	Watt Δt 20°C	
Curval 1820x509	CVVGA GAGA	107	1820	509	395	21,0	3,6	744	600	461	328	203	1,181
Curval 1820x759	CVVGB GAGA	107	1820	759	633	33,5	6,3	1334	1054	790	544	322	1,294
Curval 1820x1009	CVVGC GAGA	107	1820	1009	905	46,5	9,4	1838	1450	1085	746	441	1,300
Curval 759x1230	CVOPD GAGA	107	759	1230	1013	23,0	4,5	1062	856	657	467	289	1,185

*Distanța dintre axele hidraulice se măsoară după instalarea supapelor, de serie, cuprinse în dotație.

Calorifer Curval este disponibil doar în culoarea Gri Aluminiu.

Pentru $\Delta t \neq$ de 60°C utilizați formula: $Q=Q_n (\Delta t / 60)^n$



Exemplu de reconfigurare a unui calorifer Curval.

Designed by:
Marcello Maniscalchi
Jessica Chon
Scuola Politecnica
di Design



CE 06-E
EN442-1

